

سلسلة مراجعة رقم 6

2025-2026

التاسعة أساسي

الأستاذة ايمان بوصاع

المحور: التكاثر و الصحة الانجابية
الموضوع: الدورة الجنسية - التعشيش و الاخصاب - الصحة الانجابية

التمرين رقم 1

اختر الإجابة الصحيحة بالنسبة إلى كل مسألة من المسائل التالية

شهر ماي				
29	22	15	8	1
30	23	16	9	2
31	24	17	10	3
	25	18	11	4
	26	19	12	5
	27	20	13	6
	28	21	14	7

يوم الحيض

1- سجلت امرأة تاريخ ظهور الحيض لديها على الرزنامة الجانبية خلال شهر ماي:

- أ- مدة الحيض خلال هذه الدورة الجنسية 8 أيام
ب- مدة الدورة الجنسية عند هذه المرأة 28 يوما

ج- 13 ماي هو التاريخ الموافق للإباضة
د- تتمثل فترة خصوبة هذه المرأة في الفترة الممتدة من 12 ماي إلى 15 ماي

2- يمثل الرسم المجانب مقطعا طوليا للمبيض يبرز مراحل الدورة المبيضية:

- أ- العنصر 3 يتكون في الطور الجريبي
ب- العنصر 1 تنضج فيه الجريبيات
ج- العنصر 1 يحتوي على أوعية دموية
د- العنصر 2 يحتوي على أوعية دموية

3- يحدث الحيض نتيجة:

- أ- نمو الجسم الأصفر
ب- انفجار جريب ناضج
ج- ارتفاع تركيز الهرمونات المبيضية في الدم
د- انخفاض تركيز الهرمونات المبيضية في الدم



4- لفهم العلاقة بين المبيضين والرحم عند المرأة أجريت تجارب على فأرتين بالغتين كما تبينه الرسوم الجانبية. من نتائج هذه التجارب نذكر:

أ- توقف الدورة الرحمية للفأرتين 2و1

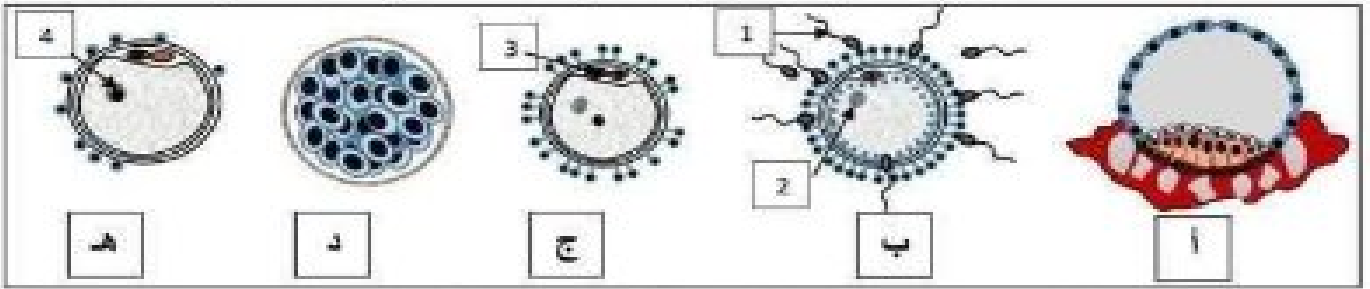
ب- تواصل الدورة الرحمية للفأرتين 2و1

ج- تواصل الدورة الرحمية للفأرة 1 وتوقفها عند الفأرة 2

د- توقف الدورة الرحمية للفأرة 1 وتواصلها عند الفأرة 2

التمرين رقم 2

تمثل الوثيقة الموالية مجموعة من البنى المجهرية (أ, ب, ج, د, هـ) التي يمكن مشاهدتها في الجهاز التناسلي عند المرأة



1- تعرف البيانات الموجودة على الوثيقة أعلاه

1-.....2-.....3-.....

4-.....

2- سمّ كل من البنية المجهرية (أ) والبنية المجهرية (د) والبنية المجهرية (هـ):

البنية المجهرية أ.....

البنية المجهرية د.....

البنية المجهرية هـ.....

3- رتبّ البنى المجهرية (أ), (ب), (ج), (د), (هـ) حسب التسلسل الزمني لوقوع هذه الأحداث:



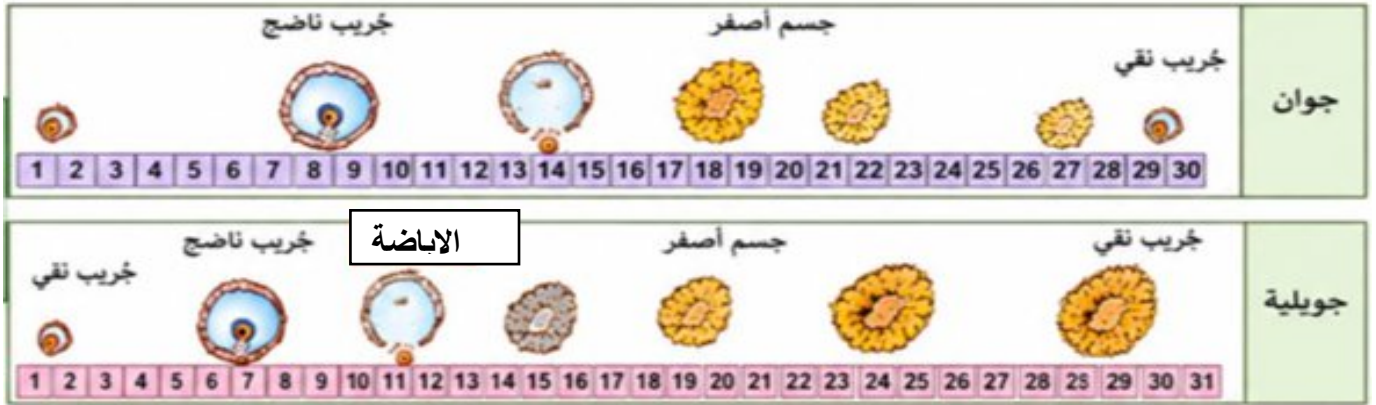
4- أكمل الجدول الموالي بوضع علامة (X) في الخانة المناسبة للربط بين البنية المجهرية والحدث المناسب لها

البنية أ	البنية ب	البنية ج	البنية هـ
----------	----------	----------	-----------

				المجهرية
				التعشيش
				الإلقاح

التمرين رقم 3

تمثل الوثيقة الموالية رسوما توضيحية لتطور عناصر مبيضية خلال شهر جوان وجويلية لدى امرأة متزوجة عمرها 30 سنة ودورتها الجنسية منتظمة تدوم 28 يوما.



1- أكمل الجدول الموالي بما يناسب:

التعليل	الطور الجريبي خلال شهر جوان
.....	من إلى.....
.....	

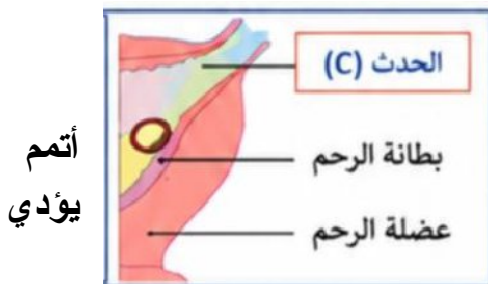
2- قدم فرضية حول الحالة الفيزيولوجية لهذه المرأة في أواخر شهر جويلية معلا جوابك.

.....

3- للثبوت من صحة الفرضية نقدم الوثيقة الموالية التي تمثل رسما مبسطا لجزء من مقطع طولي لرحم هذه المرأة خلال شهر جويلية .

أ- تبين صحة فرضيتك.

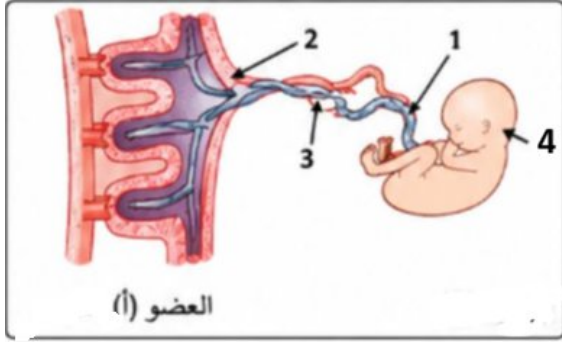
.....



ب- بالاعتماد على الوثيقتين السابقتين وعلى مكتسباتك
 تعمير الجدول الموالي بما يناسب علما وان الحدث (B)
 إلى تكون خلية بيضة والحدث ((C حدث يوم 20 جويلية.

الحدث (C)	الحدث (B)	الحدث (A)	اسم الحدث
.....
بطانة الرحم	مكان وقوعه
20 جويلية	تاريخ وقوعه

4- إثر الحدث (C) يتكون العضو (أ) ليثبت الجنين داخل الرحم تمثل الوثيقة الموالية رسماً توضيحياً لهذا العضو.



أ- سمِّ العضو (أ).

ب- أكتب بيانات الأرقام من 1 إلى 4.

1.....
2.....
3.....
4.....

ج- أذكر خاصيتين للعضو (أ) تلائمان دوره الوظيفي،

الخاصية الأولى.....
الخاصية الثانية.....

التمرين رقم 3

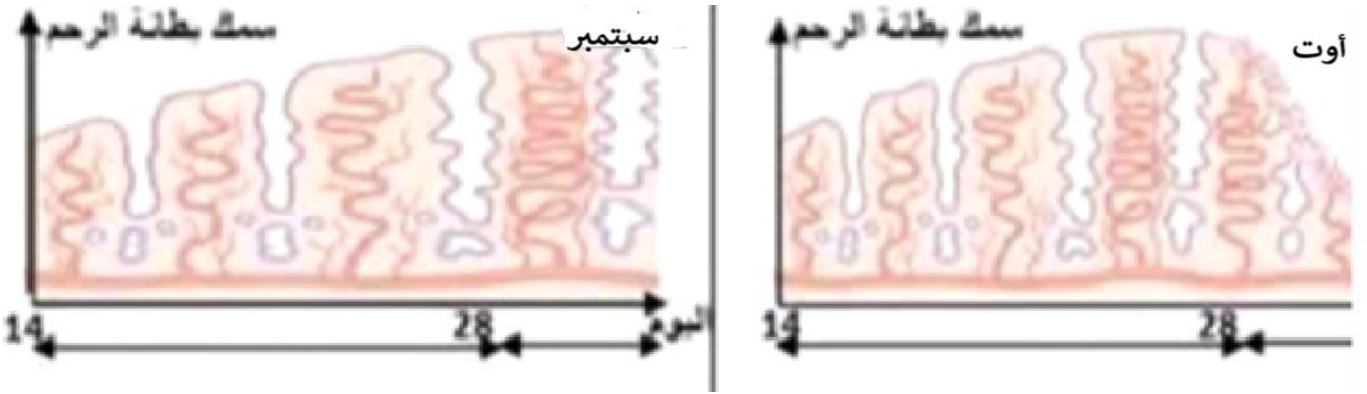
تمثل الوثيقة الموالية رسمين مبسطين لمبيض امرأة متزوجة دورتها الجنسية منتظمة وتدوم 28 يوماً وذلك خلال شهري أوت وسبتمبر.



1- قارن تطور الجسم الأصفر عند نهاية الدورة الجنسية لشهري أوت وسبتمبر.

2- فسّر سبب الاختلاف.

تبرز الوثيقة الموالية رسمين لتطور بطانة الرحم لهذه المرأة انطلاقاً من النصف الثاني للدورة الجنسية لشهري أوت وسبتمبر.



3- قارن تطور بنيتي بطانة الرحم لهذه المرأة إثر نهاية الدورة الجنسية لشهري أوت وسبتمبر

4- بالإعتماد على المعطيات الواردة بالوثيقتين السابقتين وعلى مكتسباتك فسّر العلاقة الوظيفية بين المبيضين والرحم