

المحور: التكاثر والصحة الانجابية
الموضوع: البلوغ والجهاز التكاثري عند الانسان

التمرين رقم 1

عين الإجابة الصحيحة بالنسبة لكل مسألة من المسائل التالية:

1- تتمثل الغدد التناسلية عند الرجل في:

	البربخين
	الخصيتين
	البروستات
	الحويصلتان المنويتان

2- من الصفات الجنسية الأولية عند الشاب نذكر:

	تضخم الصوت
	اتساع الصدر
	زيادة في الطول
	نضج الأعضاء التناسلية

3- يبدأ الحمل عند المرأة:

	يوم الجماع
	يوم الإخصاب
	إثر التعشيش
	يوم الإباضة

4- نجد في البويضة:

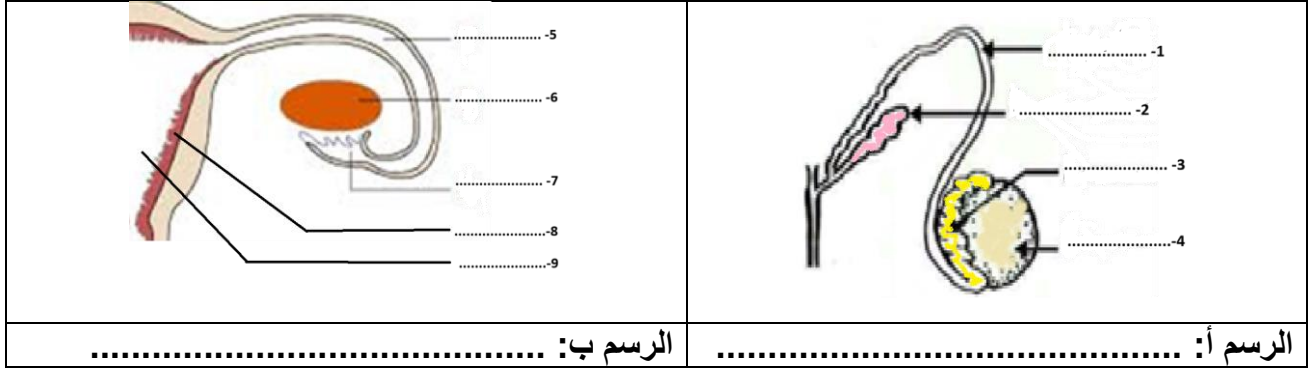
	كربتان قطبيتان
	سيتوبلازم ضئيل
	سيتوبلازم غني بالمدخرات الغذائية
	منطقة وسطى غنية بالميتوكوندريا

5- تتمثل وظيفة الأنابيب المنوية في:

	نقل الأمشاج الذكرية
	إفراز السائل المنوي
	نضج الأمشاج الذكرية
	إنتاج الأمشاج الذكرية

التمرين رقم 2

1- تمثّل الوثيقة 1 رسوما توضيحية لجزئين من الجهاز التناسلي الذكري والجهاز التناسلي الأنثوي عند الإنسان.

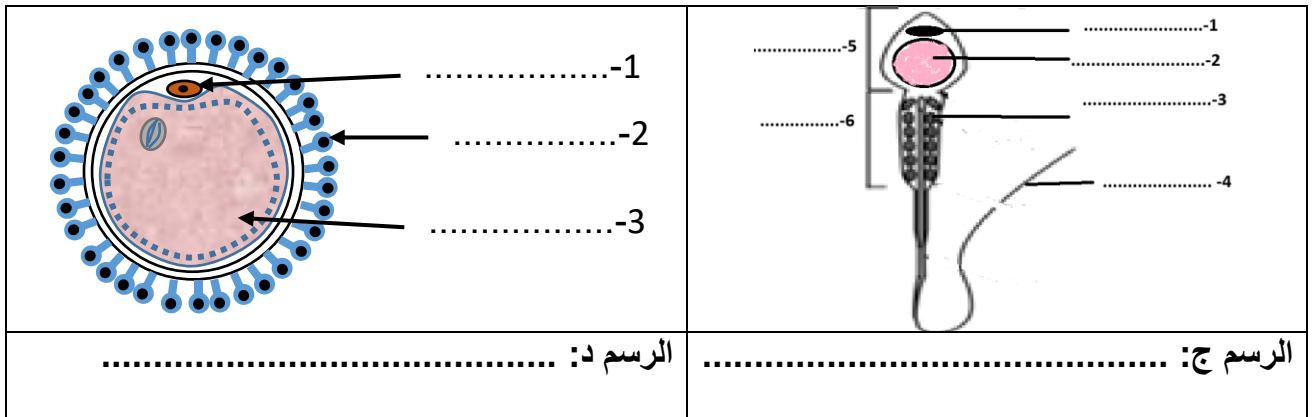


الوثيقة 1

- أ- أكتب البيانات الموافقة للأرقام.
 ب- أسند عنوانا مناسباً لكل من الرسم (أ) و (ب).
 ج- حدّد دور كلّ من الأعضاء التالية:

- العضو رقم 2:
- العضو رقم 3:
- العضو رقم 5:
- العضو رقم 8:

2- تمثّل الوثيقة عدد 2 رسوما توضيحية للمشيح الذكري والمشيح الأنثوي عند الإنسان.



الوثيقة 2

- أ- أكتب البيانات الموافقة للأرقام.
 ب- أسند عنوانا مناسباً لكل من الرسم (ج) و (د).
 ج- حدّد دور كلّ من العناصر التالية:






- العنصر رقم 3 بالرسم ج:
- العنصر رقم 4 بالرسم ج:
- العنصر رقم 3 بالرسم د:

ح- للمقارنة بين المشيج الذكري و الأنثوي عند الإنسان أتمم الجدول الموالي:

الخلايا	الرسم ج	الرسم د
السيتوبلازم		
الشكل و الحجم و الحركة		
مدة الحياة		
مكان التكوين		
مكان النضج		

التمرين رقم 3

للتعرف إلى أهمية الغدد التناسلية والقنوات المتصلة بها قمنا بتجارب على فئران بالغة كما تبيته الوثيقة عدد 1.

التجربة 1	التجربة 2	التجربة 3	التجربة 4	التجربة 5
استئصال مبيضي الفأرة (هـ)	استئصال مبيض واحد للفأرة (د)	ربط قناتي البيض للفأرة (ج)	استئصال خصيتي الفأر (ب)	ربط القناتين المنويتين للفأر (أ)
				
وثيقة 1				

أ - حدّد النتيجة المنتظرة والمُتعلّقة بقدرة الإنجاب لكل فأر من الفئران وذلك بوضع علامة (×) في الخانة المناسبة.

الفأر	(هـ)	(د)	(ج)	(ب)	(أ)
قادر على الإنجاب					
غير قادر على الإنجاب					

ب- أربط بسهم بين كل عضو وظيفته:

- | | |
|---|----------------------|
| ● نقل الأمشاج الذكرية في الجهاز التناسلي الذكري | ● المبيضان |
| ● إنتاج البويضات | ● القناتان المنويتان |
| ● إنتاج الأمشاج لذكورية | ● الخصيتان |

التمرين رقم 4

تابعت امرأة بالغة دورتها الجنسية فسجلت ظهور الحيض لديها يوم 22 أبريل وتواصل مدة أربعة أيام ثم انقطع وعاد للظهور من جديد يوم 21 ماي (يحتوي شهر أبريل على 30 يوما).

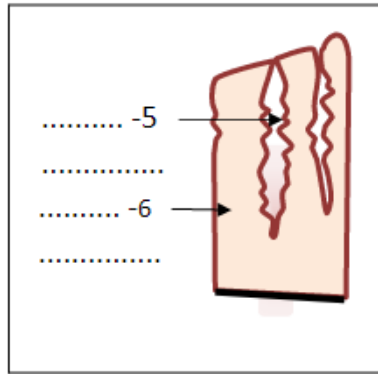
1-أحدد بداية ونهاية الدورة وأحسب مدتها الزمنية مع التعليل.

بداية الدورة الجنسية: نهايتها: مدتها:
التعليل:

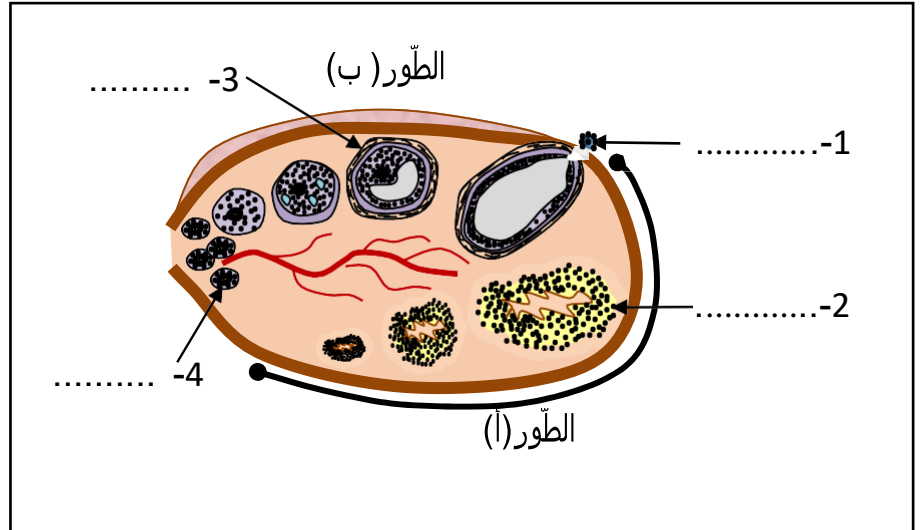
ب-حدد تاريخ الإباضة لهذه الدورة مع التعليل

- تاريخ الإباضة:
- التعليل:

تمثل الوثيقة 1 تجسيما للدورة المبيضية عند نفس المرأة والوثيقة 2 رسما مبسطا لرحم المرأة خلال نفس الدورة الجنسية.



الوثيقة 2



الوثيقة 1

2-تعرف إلى الطور الرحمي الذي تمثله الوثيقة 2

الطور الرحمي:

التعليل:

3-إستنتج إي الطورين المبيضي (أ) أو (ب) المجسمين بالوثيقة 1 يتزامن مع الطور الرحمي المبين بالوثيقة 2 ثم سمّه.

.....