

سلسلة مراجعة رقم 1

2026-2025

التاسعة أساسي

الأستاذة أمال سعيداني

المحور: وظيفة الاتصال

الموضوع: خصائص سلوكيات الإنسان و خصائص بنية الجهاز العصبي.

التمرين رقم 1

يمكن تصنيف السلوكيات عند الإنسان إلى 3 أنواع.

1 (ضع في دائرة بالنسبة لكل مجموعة السلوك الدّخيل .

أ _ المجموعة 1 : قيادة السيارة _ زيارة الأقارب _ استعمال الحاسوب _ السباحة .

ب _ المجموعة 2 : سيلان الدموع عند تقشير البصل _ تغيّر قطر الحدقة حسب كمّيّة الضوء _ عزف آلة موسقيّة

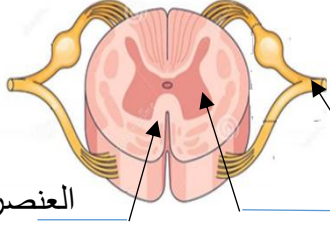
ج _ المجموعة 3 : قطف زهرة _ مشاهدة التلفاز _ جذب اليد عند مُلامسة مكواة ساخن _ مرافقة صديق إلى الملعب

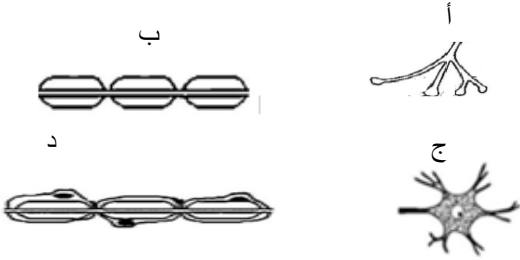
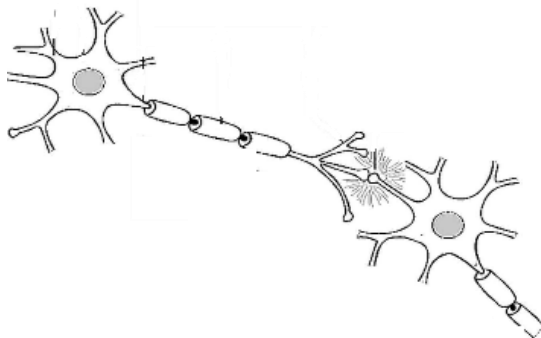
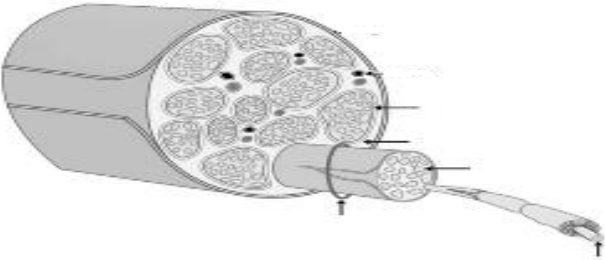
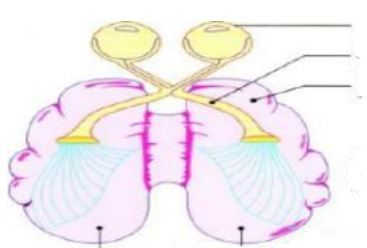
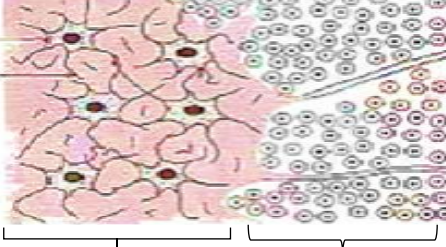
2 (تعرّف إلى كلّ مجموعة ثمّ اذكر خصائص كل مجموعة في الجدول التالي:

المجموعة	المجموعة	المجموعة	نوع السلوك
.....
.....	خصائص السلوك
.....

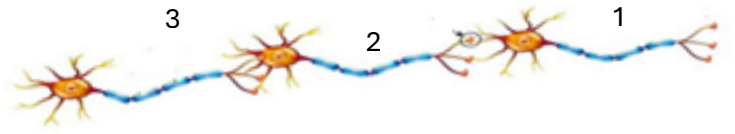
التمرين رقم 2

ضع علامة (x) أمام الإجابة الصحيحة:

أ- توجد الأجسام الخلوية في العنصر 3	<p>1 (تمثّل الوثيقة التالية مقطعا عرضيا ل أحد أعضاء الجهاز العصبي</p>  <p>العنصر 1</p> <p>العنصر 2</p> <p>العنصر 3</p>
ب- يحتوي العنصر 3 أليافا عصبية محاطة بغمدتين	
ج - ينتمي العنصر 1 إلى الجهاز العصبي المركزي ويتكوّن من ألياف عصبية محاطة بغمدتين	
د- ينتمي العنصر 1 إلى الجهاز العصبي المحيطي ويتكوّن من ألياف عصبية مُحاطة بغمدتين	

<p>أ- أ ب ج د ب- ج د أ ب ج- ج ب د أ د- أ ب د ج</p>	<p>2 (فيما يلي رسوما لأجزاء تكوّن الخلية العصبية. التسلسل المنطقي لارتباط هذه الأجزاء هو.</p> 
<p>أ_ التغصّات إلى الجسم الخلوي و منه إلى المحور العصبي فالتفرّع النهائي ب_ المحور العصبي إلى التفرّع النهائي و منه إلى الجسم الخلوي فالتغصّات ج_ الجسم الخلوي إلى التغصّات و منها إلى المحور العصبي فالتفرّع النهائي د_ التفرّع النهائي إلى المحور العصبي و منه إلى الجسم الخلوي فالتغصّات</p>	<p>3 (تنقل السيالة العصبية في الخلية العصبية من :</p> 
<p>أ - ألياف مركزية ب- ألياف محيطية ج - ألياف حسية حركية د - ألياف مُحاطة بغمد دهني</p>	<p>4 (فيما يلي مقطع عرضي لعصب شوكي. يتكوّن العصب الشوكي من:</p> 
<p>أ - شوكي حركي ب - دماغي حسي حركي ج - دماغي حسي د - دماغي حركي</p>	<p>5 (العصب البصري هو عصب:</p>  <p>العين عصب بصري نصف الكرة المخية الأيسر</p>
<p>أ - تمثّل المنطقة "أ" المادة الرمادية لأنها تتكوّن من أجسام خلوية ب- تمثّل المنطقة "أ" المادة الرمادية لأنها تتكوّن من ألياف عصبية ج -تمثّل المنطقة "ب" المنطقة الرمادية لأنها تتكوّن من أجسام خلوية د - تمثّل المنطقة "ب" المنطقة الرمادية لأنها تتكوّن من ألياف عصبية</p>	<p>6 (يمثل الرسم التالي رسما توضيحيا لمشاهدة مجهرية لمقطع عرضي للنخاع الشوكي التي تتكوّن من منطقتين:</p>  <p>المنطقة "أ" المنطقة "ب"</p>

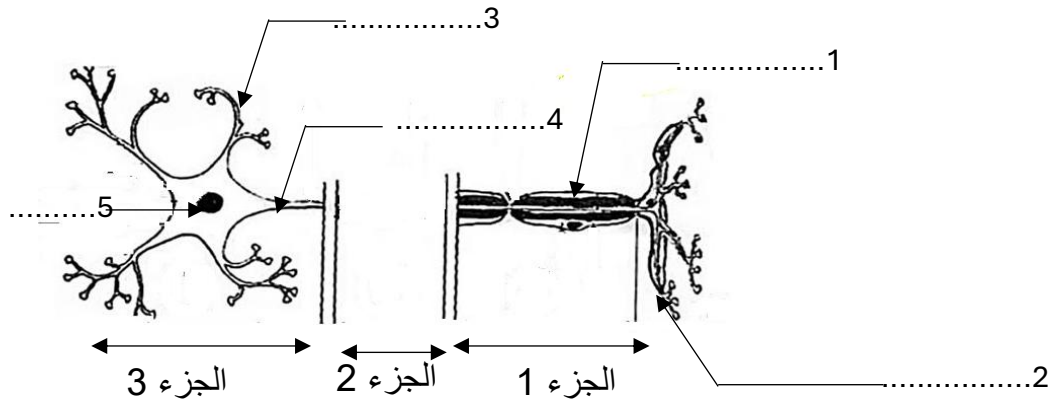
	أ_ في الاتجاهين بين 1 و 3	يمثل الرسم التالي خلايا عصبية مترابطة ، تُنقل السيالة العصبية
	ب_ من 3 إلى العنصر 1	
	ج_ من العنصر 1 إلى 2	
	د_ من العنصر 2 إلى العنصر 3	



التمرين رقم 3

تمثّل الوثيقة رقم 1 رسماً مبسطاً غير مكتمل لخلاية عصبية
 (1) عرّف الخلية العصبية.

(2) أكتب البيانات المناسبة أمام الأرقام،



الوثيقة 1

(3) أتمم رسم الجزء الناقص ثمّ لَوّن الليف العصبي لهذه الخلية العصبية على الوثيقة رقم 1.

(4) أكتب على الجدول التالي موقع كلّ جزء من الخلية العصبية داخل الجهاز العصبي كما تبيّنه الوثيقة رقم 1 ,

الجزء 3	الجزء 2	الجزء 1
.....

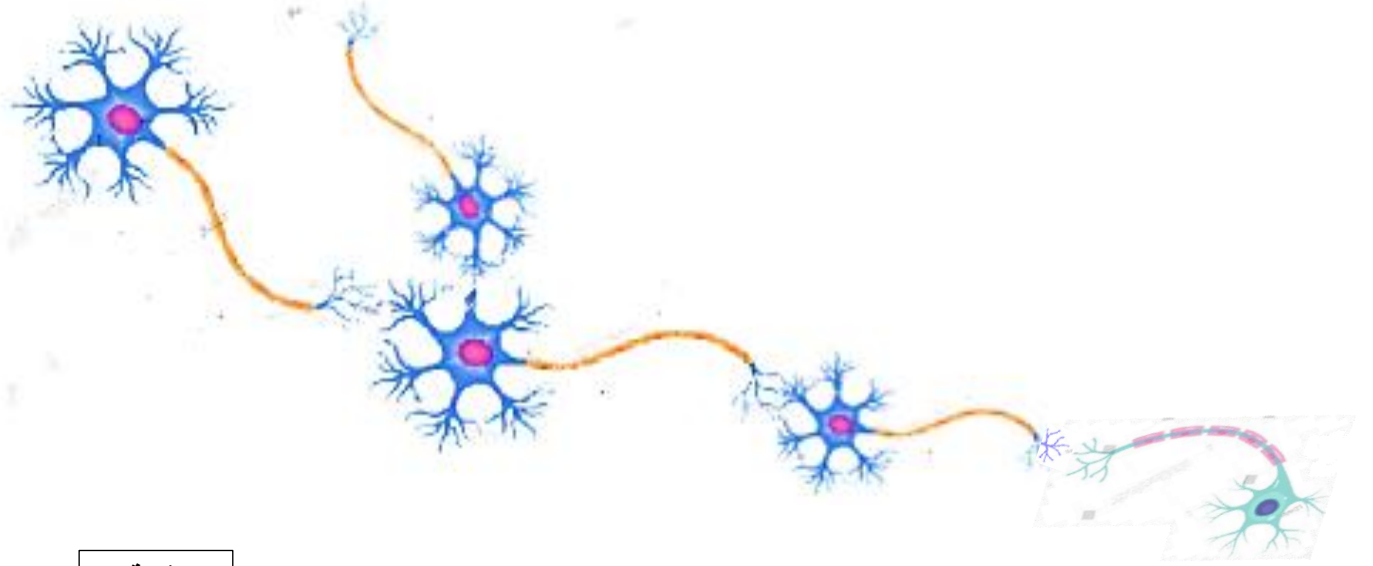
(5) تتصل هذه الخلية بالعضلة عبر وصلة عصبية.

أ_ عرّف وصلة عصبية

ب_ ارسم العضلة على الوثيقة رقم 1 ثمّ جسّم مسار السيالة العصبية بنفس الرّسم.

ج _ حدّد نوع السيالة العصبية التي تمرّ داخل الخلية العصبية مُعلِّلاً إجابتك .

6 (تمثّل الوثيقة رقم 2 مجموعة من الخلايا العصبية تجمع بينها عددا من الوصلات العصبية
أحط بدائرة كلّ وصلة عصبية خاطئة على الوثيقة 2 مُعلِّلاً إجابتك



الوثيقة 2